

GATO HIDRÁULICO (TIPO BOTELLA) 4TON



✓ Descripción de producto:

Es una excelente herramienta para la elevación de cargas mediante el accionamiento manual de una palanca. Soporta un máximo de 4 toneladas.

✓ Operación:

El gato tipo botella tiene su palanca para ejercer levantamientos manuales por lo que puede ser usado en autos, levantamiento de carga pesada, etc., para realizar en ellos alguna reparación como el cambio de un neumático o algún desperfecto mecánico.

Es muy práctico, por lo que podrá llevarlo a todas partes ya que su peso es ligero, su forma es compacta y gracias a su sistema hidráulico se reducirán sus esfuerzos de operación a elevar la carga.

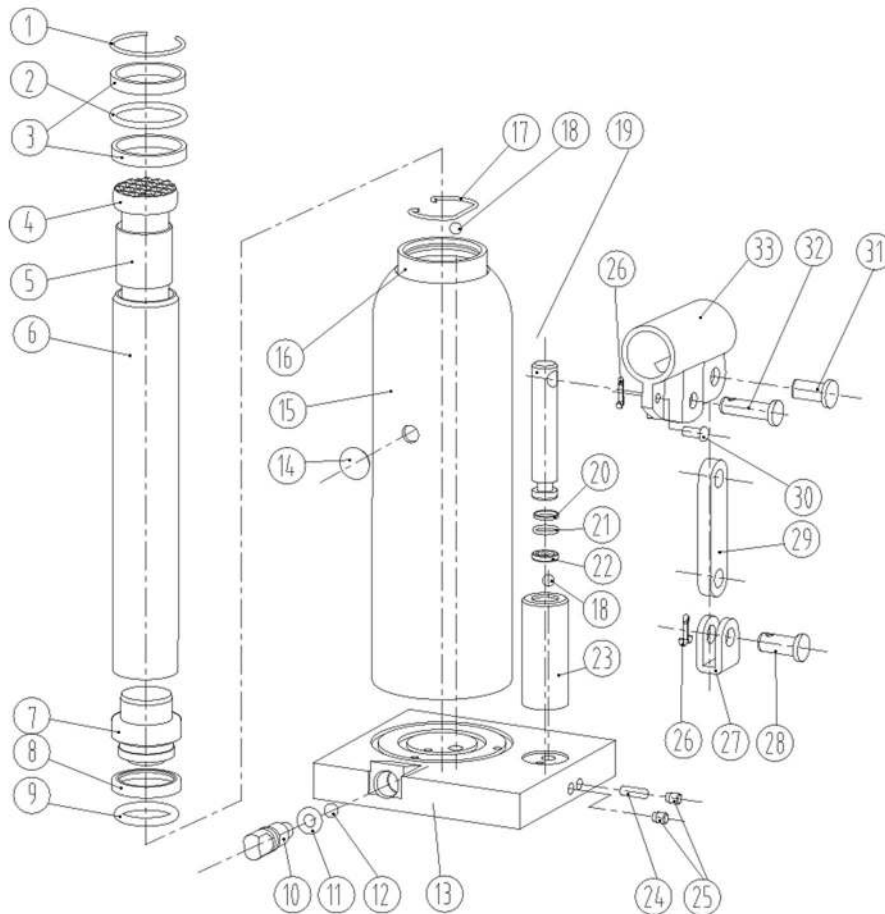
Incluye:

- Palanquin de levantamiento.

Especificaciones técnicas:

Código:	THT109042
Capacidad:	4 Toneladas
Altura Mínima (mm):	190
Altura de elevación (mm):	120
Altura ajustable (mm):	60
Altura Máxima (mm):	370
N.W. (kgs):	3.17

GATO HIDRÁULICO (TIPO BOTELLA)



Lista de partes:

1. Alambre Redondo (1pieza)
2. Casquillo Guía (1pieza)
3. Junta Tórica (1pieza)
4. Ajuste del Tornillo (1pieza)
5. Nuez (1pieza)
6. RAM (1pieza)
7. Pistón (1pieza)
8. Sello de tapa (1pieza)
9. Junta Tórica (1pieza)
10. Válvula de Escape (1pieza)
11. Junta Tórica (1pieza)
12. Bola de Acero (1pieza)
13. Plaza Bursátil Norteamericana (1pieza)
14. Tapón de Aceite (1pieza)
15. Tanque de Aceite (1pieza)
16. Cilindro (1pieza)
17. Anillo de Retención (1pieza)
18. Bola de Acero (2piezas)
19. Émbolo de la Bomba (1pieza)
20. Anillo de Retención (1pieza)
21. Junta Tórica (1pieza)
22. Bloqueo de Parada (1pieza)
23. Cilindro de Bomba (1pieza)
24. Filtro (1pieza)
25. Alfiler (1pieza)
26. Pasador de Chaveta (2piezas)
27. Base de Enlace (1pieza)
28. Remache (1pieza)
29. Enlace (1pieza)
30. Remache (1pieza)
31. Remache (1pieza)
32. Remache (1pieza)
33. Cuerpo del Mango (1pieza)