

TOTAL

TOOLS VENEZUELA

SOPLADORA Y ASPIRADORA



✓ Descripción de producto:

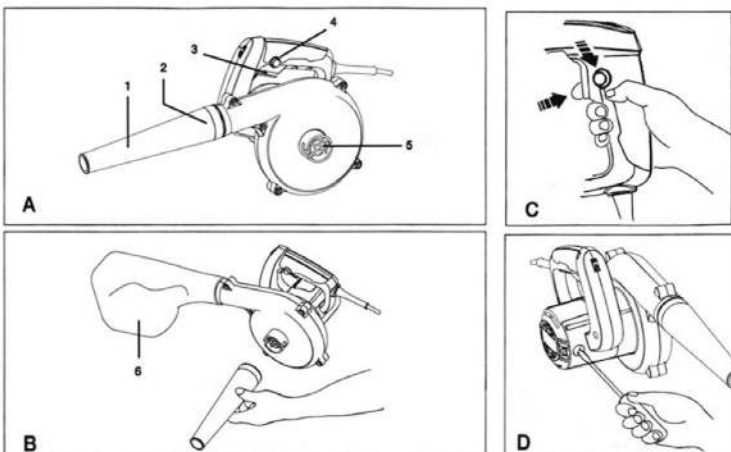
La sopladora, es el equipo ideal para hacer trabajo de limpieza en sitios de poco acceso, es alimentada por un motor con un gatillo accionador del equipo, con una velocidad máxima de aire de 200 MPH y un volumen máximo de aire de 145 CFM (pies cúbicos por minuto), obtendrá limpiezas más rápidas. La sopladora también se puede utilizar como aspiradora; solo mueva la boquilla hacia el puerto o túnel de aspirado y conecte la bolsa para polvo.

✓ Condición de operación:

La sopladora tiene un gatillo para accionar el equipo, una vez puesto en marcha si es usada como sopladora evitar que los escombros, no vaya en contra de los transeúntes, por otra parte, su uso es ideal para residencias, fábricas, también puede ser usada como aspirado removiendo la boquilla al túnel de aspirado y conectar la bolsa de polvo.

Especificaciones técnicas:

Código	TTFHE00006
Modelo	UTB2046
Potencia nominal (kW / HP)	400W
Voltaje nominal	110-120V~50/60Hz
Velocidad sin carga (r/ min)	14000/min
Máx. Velocidad de Soplado	3.0 ³ m /min
Nivel de Presión Sonora (De Acuerdo a IEC 600745)	90 dB (A)
Nivel de Potencia Acústica (De Acuerdo a IEC 600745)	100 dB (A)
Nivel de Vibración (De Acuerdo a IEC 600745)	≤2.5 m/s ²
Peso	1.45 Kg



Lista de componentes:

1. Boquilla.
2. Puerto de conexión de boquilla.
3. Interruptor para accionar equipo.
4. Bloqueo de interruptor.
5. Puerto o canal de succión.
6. Bolsa de polvo.